

المادة: إيقاظ علمي

المستوى: السنة أولى

( علم أحياء : التنقل عند الإنسان )

المريية: شادية السلطاني



السند: فِي يَوْمٍ مُشْرِقٍ خَرَجَ الْأَطْفَالُ إِلَى الْمُتَنَزَّهِ، لِيَقْضُوا  
أَوْقَاتًا رَائِعَةً.

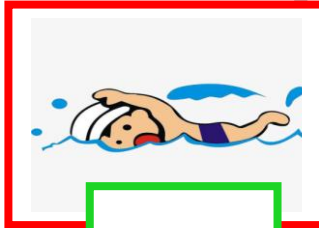
هَاهِي خُلُودٌ تَمْشِي بِجَانِبِ الْأَزْهَارِ الْفَوَّاحَةِ، وَهَا هُوَ خَالِدٌ  
تَارَةً يَقْفِزُ وَطَوْرًا يَجْرِي، وَغَادَةٌ وَرَاضِيَةٌ تَسْبَحَانِ فِي  
الْمَسْبَحِ الصَّغِيرِ.

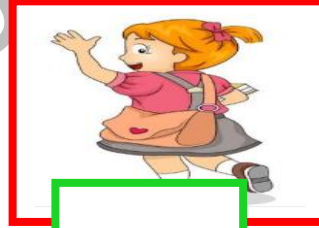
← يَتَنَقَّلُ الْإِنْسَانُ مِنْ مَكَانٍ إِلَى آخَرَ لِلْعَمَلِ أَوْ لِلدَّرَاسَةِ أَوْ لِلْعِبِّ وَالتَّنَزُّهِ...

يَطْرُقُ مُخْتَلِفَةً: مَشِيًّا أَوْ قَفْزًا أَوْ عَدْوًا أَوْ سِبَاحَةً ...

التعليمة 1: اكتب تحت كل صورة نمط التنقل.










التعليمة 2: أصلح الخطأ.

- غَادَةٌ تَتَنَقَّلُ فِي الْبَحْرِ جَرِيًّا.



- رَيْعٌ يَمْشِي فِي سَاحَةِ الْمَدْرَسَةِ.



- حَاتِمٌ يَقْفِزُ فِي الْغُرْفَةِ.

