

## تقييم في مادة الإيقاظ العلمي السنة السادسة الثلاثي الأول

**السند 1:** عند نهاية الثلاثي الأول، إنتقل أحمد من مدينة بنّان إلى إحدى مدن الشمال الغربي ليقيم عند جدّه الذي يسكن في الرّيف و يقضي عنده أسبوعا يواكب فيه عملية جنيّ الزّيتون و بعض الأنشطة الفلاحية في الضيعة.  
في ليلة باردة، أخذ الجدّ قطعاً من الفحم و طلب من أحمد أن يساعده على إشعاله.  
وضع الجدّ الفحم في الكانون.

**التّعليمية 1:** أختار من بين هذه الأجسام، ما يساعد إحتراق الفحم بسرعة.

 الزّيت
 البنزين
 النفط

1 مع

2 مع

لماذا؟

**التّعليمية 2:** أغلقت الجدّة نوافذ الغرفة، فطلب منها أحمد فتح إحدى النوافذ أجيب بـ "نعم" أو "لا"

هل توافقه؟ .....

1 مع

أعل ذلك:

2 مع

**التّعليمية 3:** أذكر ما يحصل أثناء إحتراق الفحم لـ (التأثيرات): (نوافذ مفتوحة)

\* الفحم:

1 مع

\* الهواء:

\* أحمد:

**التّعليمية 4:** عند إبقاء الغرفة مغلقة النوافذ: أذكر التأثيرات:

\* الفحم:

1 مع

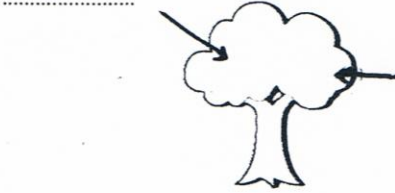
\* الجدّ:

**السند 2:** ذات ليلة مقمرة أراد أحمد الخروج للتجول في الضيعة الغنيّة بالأشجار الكثيفة، فمنعه جدّه من ذلك.

**التعليمة 1:** أكمل بـ: أكسجين أو ثاني أكسيد الكربون.

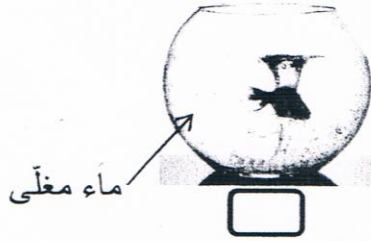
الليل

النهار



**التعليمة 2:** الهواء ضروريّ لحياة الإنسان، النبات و الحيوان.

أضع (x) أمام الرسم الذي يسمح بتواصل حياة السمكة ثم أعلّل إختياري.



التعليل:

**السند 3:** في إحدى الليالي إنقطع التيار الكهربائي فأحضرت الجدة شمعة لإضاءة الغرفة.

**التعليمة 1:** أربط بسهم.

- منطقة صفراء ▪ بها إحتراق تام
- منطقة قاتمة ▪ بها هباب الفحم
- منطقة زرقاء ▪ بها غاز الشمع
- مضيئة ▪

**التعليمة 2:** أكمل بـ (1) أو (2)

يتواصل إحتراق الشمعة عدد .....

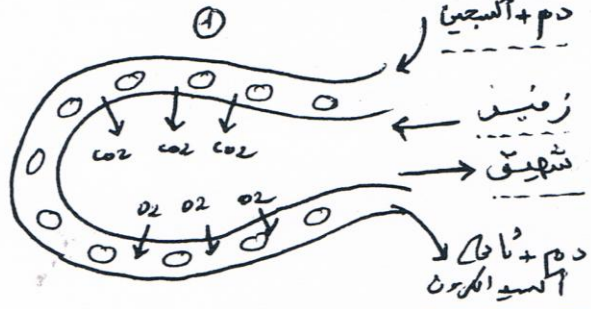
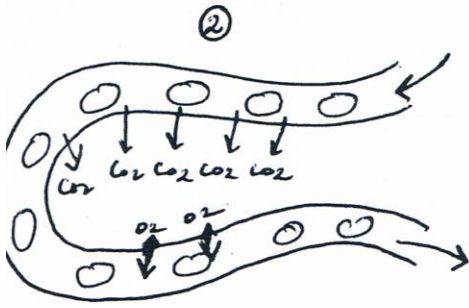
بتأجج لـ .....



(2)

(1)

التعليمة 3: تأمل الحويصلتان الرئويتان (1) و (2)



1- الحويصلة عدد ..... تتناسب مع حالة التنفس عند الجد.

1 مع

2 مع

3 مع

➤ لأن .....

2- أصلح الخطأ في المفردات الموجودة بالحويصلة عدد (1)

التعليمة 4: أصلح الإفادات إذا كانت خاطئة و أعيد كتابتها (أحافظ على العبارات المسطرة).

❖ يساعد النتروجين على الاحتراق و يمثل  $\frac{1}{5}$  حجم الهواء.

3 مع

❖ الهواء الحار أثقل من الهواء البارد لأنه يحتوي على الماء.

❖ الخشب و الشمع و الكحول و أجسام تحترق بسرعة لأنها تتحول إلى غاز بعد تسخينها.

جدول إسناد الأعداد

3 مع		2 مع	1 مع	
مع 3 ب	مع 3 أ	0	0	---
1	0.5	3-2-1	-4-3.5-3-2.5-2-1.5-1-0.5	--+
	1		6-5.5-5-4.5	
2	1.5	4	6	-+++
3	2	6-5	9-8.5-8-7.5-7	+++