

الجسم المضيء الجسم المضاء (المنير)

تنقسم مصادر الضوء إلى نوعين : مصادر مضيئة ومصادر مضاءة .

الأجسام المضيئة :

الأجسام المضيئة هي التي تبعث الضوء من ذاتها . مثل الشمس والنجوم والمصباح الكهربائي والشمعة ...

1

الشمس : هي نجم مضيء تطلق الضوء في الفضاء و تتميز بامتلاكها غازات متوهجة، كما تعتبر من أقرب النجوم إلى الأرض، وأكبر مصدر طبيعي للضوء فيها . يبلغ قطر الشمس 865400 ميل، ومساحة سطحها تصل إلى أكثر من 12000 مرة من الأرض، ويقدر أيضاً أنّ إمداداتها من الوقود (الهيدروجين) كافية لخمس مليارات سنة أخرى .



النجوم : هي أجرام سماوية ضخمة، شديدة الحرارة، ملتهبة، ومضيئة بذاتها، وتتكون من غاز الهيدروجين الذي يُشكّل النسبة الأعلى في تكوينها، بالإضافة إلى غاز الهيليوم، ونسبة قليلة من العناصر ذات الوزن الذريّ العالي

البرق: هو عبارة عن شرارة كهربائية عملاقة تحدث في السماء، حيث يحدث داخل السحابة، أو بين سحابتين، أو بين السحابة والهواء، أو بين السحابة والأرض، ويُسبب حدوث البرق انتشاراً للكهرباء في الهواء ويُطلق على الضوء الساطع الذي ينتج من البرق على شكل ومضة اسم (الضربة المُرتجعة).



الشمعة : هو م ادة صلبة مكوّنة من ليبيدات بسيطة واستيرات الحموض الدسمة، و رغم تطوّر وسائل الإضاءة الحديثة ظلت الشموع تستخدم في أعياد الميلاد، كما تستخدم للزينة في المناسبات والأفراح، وفي حال حدث مشكلة في الإضاءة أو الكهرباء تستخدم الشموع كبديل عنها لتنير المنزل، أي أنه رغم كلّ التطوّرات والاختراعات تبقى للشمعة أهمية لا غنى عنها .



المصباح الكهربائي : هو مصدر ضوء مضيء تم اختراعه لأول مرة من قبل المكتشف الأمريكي توماس أديسون، ويعتبر من أكثر الأجهزة التي تستخدم في الوقت الحالي، وذلك لفوائده المتعددة مثل: إنارة الشوارع، والمنازل، كما يمتاز بأشكاله وألوانه المختلفة



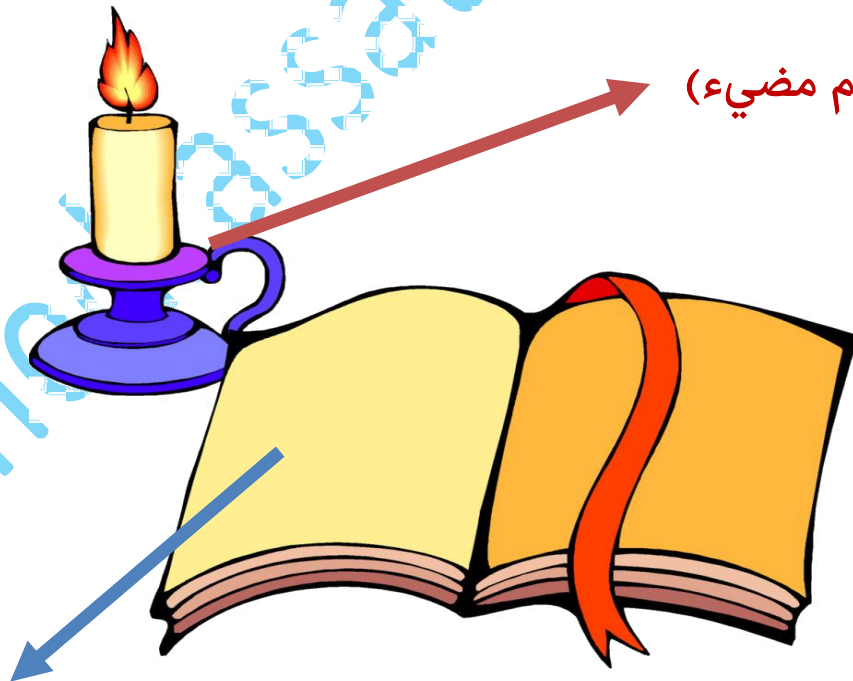
الأجسام المضاءة (المنيرة) :

هي التي تستمدّ نورها من مصدر آخر فهي تعكس الضوء الوارد عليها و لا تبعث الضوء من ذاتها مثل القمر والكتاب ...

القمر : القمر هو جسم مضاء (منير)



يستمد نوره من الشمس وهو جرم تابع للأرض وهو كبير نسبيًا إذ يبلغ قطره 3470 كم أي أنه أكثر بقليل من ربع قطر الأرض ويستغرق دوران القمر حول محوره 27.3 يوما وهو الوقت نفسه الذي يستغرقه دوران الأرض ويعكس 12 % من ضوء الشمس الوارد عليه.

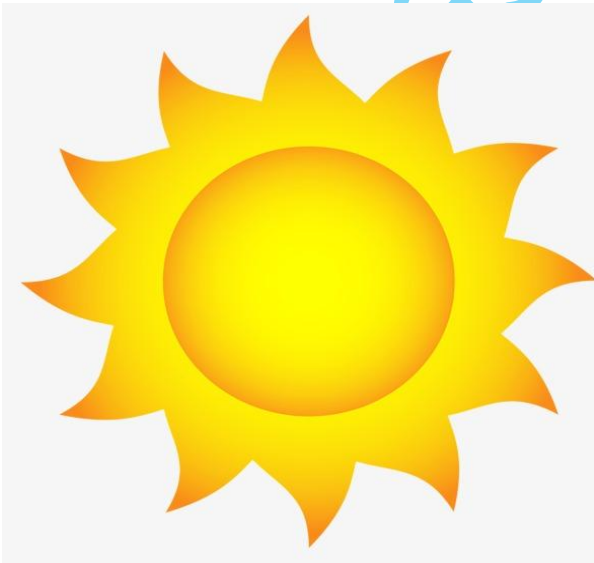


كتاب جسم مضاء (منير)

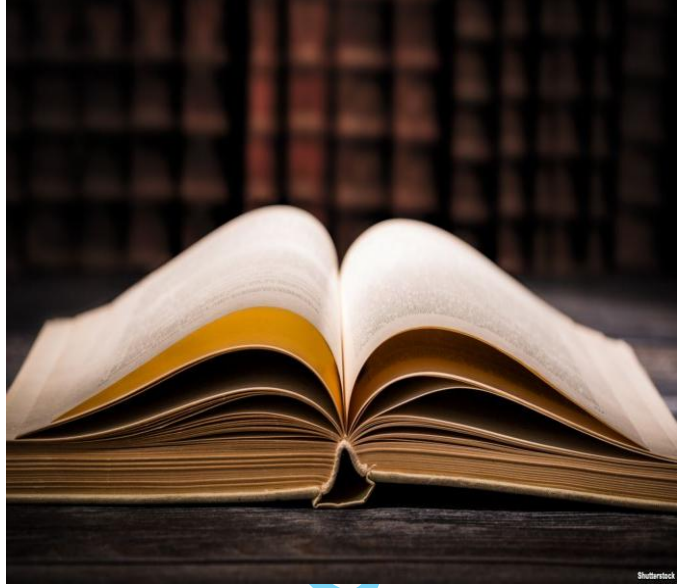
يستمدّ نوره من الشمعة

أجسام مضيئة

4



أجسام مضاءة (منيرة)



5

