

مصادر الضوء الطبيعية والاصطناعية

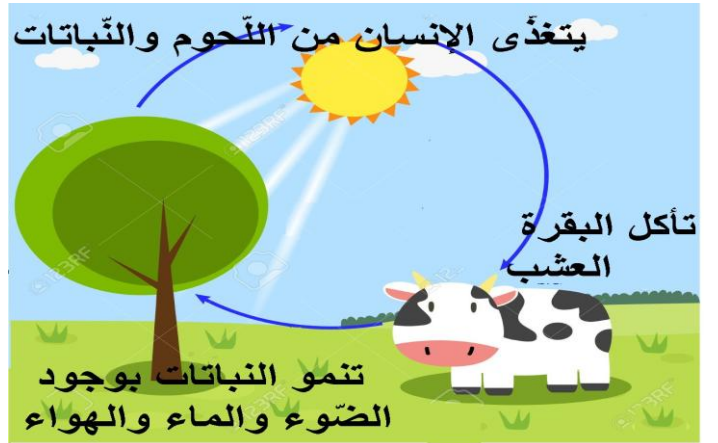
الضوء هو إشعاع كهرومغناطيسي مرئي للعين البشرية ومسؤول عن حاسة الإبصار فنحن لا نستطيع أن نرى دون الاعتماد على الضوء لأنه يقع على الأشياء ثم ينعكس إلى عيوننا مما يجعل الرؤية ممكنة .



انعدام الرؤية دون ضوء

إمكانية الرؤية بوجود الضوء

وللضوء أهمية كبرى للإنسان والحيوان والنبات ، فالنبات يحتاج إلى الضوء لكي ينمو .

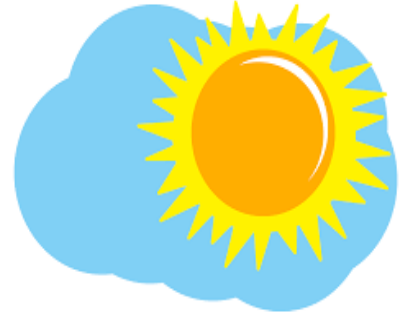


ويقوم ضوء الشمس بتسخين الأرض فلولاها لكانت باردة جدًا ولا يمكن العيش فيها .

تحصل الكائنات الحية على سطح الأرض على الضوء بشكل طبيعي أو بشكل اصطناعي أي من صنع الإنسان .

مصادر الضوء الطبيعية :

يتوفر الضوء بالطبيعة بكميات وافرة ويتم الحصول عليه من العديد من المصادر ، أهمها :



أشعة الشمس : هي المصدر الرئيسي للضوء على الأرض فجميع الكائنات الحية تعتمد على ضوء الشمس .

النجوم : وهي تضيء السماء ليلا وقد كان البحارة قديما يستخدمونها للاستدلال عن طريقهم في البحار.

القمر : هو جسم غير مضيء بذاته يستمد نوره من خلال عكس أشعة الشمس الواقعة عليه نحو الأرض .

مصادر الضوء الاصطناعية :

هي مصادر الضوء التي أوجدها الإنسان وهي متعددة و تتطور بشكل دائم ، فقد كان الإنسان قديما يعتمد على الفتيلة و الزيت للحصول على الضوء ثم تطوّر الأمر إلى استخدام المصابيح الكهربائية .

من بين المصادر الاصطناعية أيضا نذكر ضوء الشموع وضوء السيارات .

